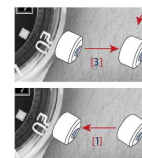


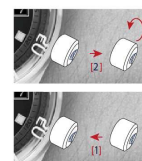


Réglage de l'heure



1. Dévisser la couronne et tirez jusqu'à la position 3.
2. Faire tourner la couronne jusqu'à l'heure souhaitée.
3. Revisser la couronne.

Réglage de la date



1. Dévisser la couronne et tirez jusqu'à la position 2.
2. Faire tourner la couronne dans le sens anti-horaire jusqu'à la date souhaitée.
3. Revisser la couronne.

Cette montre doit être portée au moins 8 heures par jour pour ne pas avoir à remonter le mécanisme manuellement. Une montre automatique ne se remonte automatiquement que lorsque vous la portez au poignet et êtes en mouvement. Remonter le ressort manuellement ne suffit pas au bon fonctionnement de la montre. Si votre montre s'arrête pendant la nuit, c'est qu'elle n'est pas suffisamment portée.



Réglage de la lunette intérieure

1. Tourner la couronne pour régler le « temps écoulé »
2. Le réglage peut se faire dans le sens horaire ou anti-horaire.

Résistance à l'eau

Notez que le tableau de résistance à l'eau sert uniquement de guide (veuillez vous référer au tableau de valeurs à la page suivante). La résistance à l'eau peut varier en fonction d'un certain nombre de facteurs, notamment la température, la salinité et l'utilisation sous l'eau. La résistance à l'eau de votre montre peut éventuellement être compromise au fil du temps avec l'usure générale et l'utilisation de votre montre dans des conditions défavorables. Souvenez-vous toujours d'utiliser la couronne vissée pour maintenir la résistance à l'eau de votre montre. La garantie peut être annulée si la couronne à visser n'a pas été utilisée correctement.

Notez que vous ne devez jamais porter votre montre dans un jacuzzi ou un hammam où de la vapeur peut entrer dans le boîtier malgré les joints étanches. Cela peut provoquer de la condensation à l'intérieur de votre montre, ce qui peut affecter et endommager le fonctionnement interne du mouvement.

* Les montres Spinnaker, son fabricant, le propriétaire de la marque ou l'une de ses sociétés affiliées déclinent toutes responsabilités en cas de décès ou de blessure résultant d'une utilisation ou d'une défaillance de la part de cette montre.

Tableau des résistances à l'eau

	30 M / 3 ATM	50 M / 5 ATM	100 M / 10 ATM	150 M / 15 ATM	200 M / 20 ATM	300 M / 30 ATM	500 M / 50 ATM	1000 M / 100 ATM
Éclaboussures / douche	☑	☑	☑	☑	☑	☑	☑	☑
Natation / baignade	☒	☑	☑	☑	☑	☑	☑	☑
Plongée en apnée / sports nautiques	☒	☒	☑	☑	☑	☑	☑	☑
Plongée libre	☒	☒	☒	☑	☑	☑	☑	☑
Plongée bouteille	☒	☒	☒	☒	☒	☑	☑	☑
Plongée en eaux profondes	☒	☒	☒	☒	☒	☒	☑	☑

Étanchéité 18 ATM